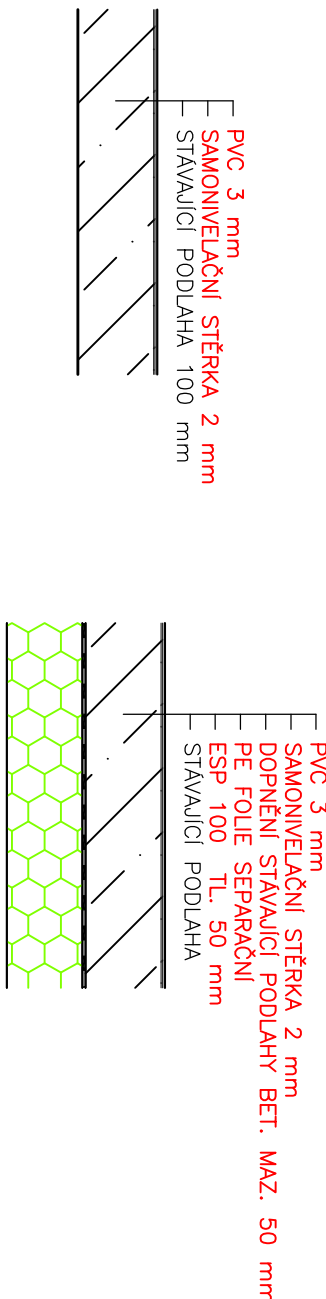
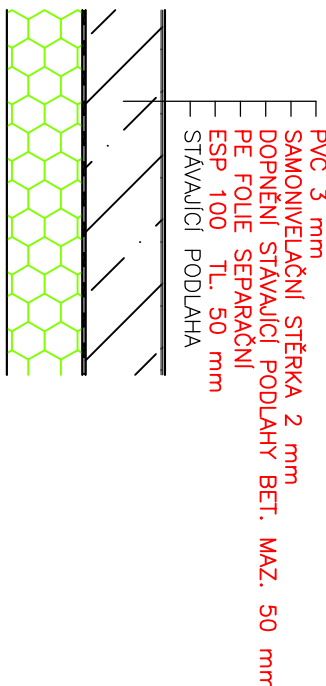


Tabulka místností							
Číslo	Účel	Plocha [m²]	Podlaha	Stěny	Okna [m]	Výška [m]	Prostředí
1	ÚČEBNA PŘÍRODOPISU	75,88	PVC	MALEB. OMÝVATELNÁ 1500 MM	38,58	3,5	SI+S2
2	ÚČEBNA ROBOTIKY	57,57	PVC	KOBEREČ. MALEB. OMÝVATELNÁ 1500 MM	32,4	3,5	SI+KOBER.
3	SKLAD PODLUŽEK	10,17	PVC	MALEB. OMÝVATELNÁ 1500 MM	12,86	3,5	SI
Celková plocha [m²]:		143,62					

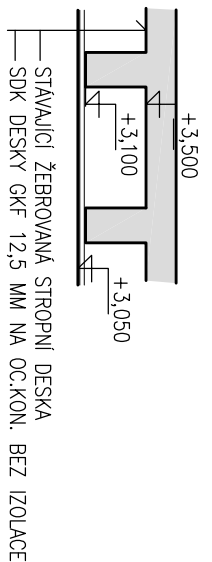
SKLADBA PODLAHY S1



SKLADBA PODLAHY S2 - 10,0 m2



SKLADBA PODHLEDU

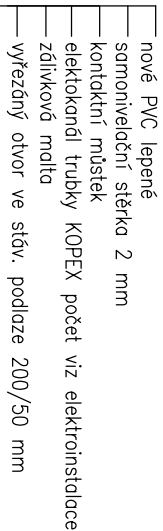


- LEGENDA MATERIÁLŮ
- STÁVAJÍCÍ ŽIVO
 - OBKLADY
 - TEPELNÁ IZOLACE
 - NABÍTEK MONTÁŽNÍ

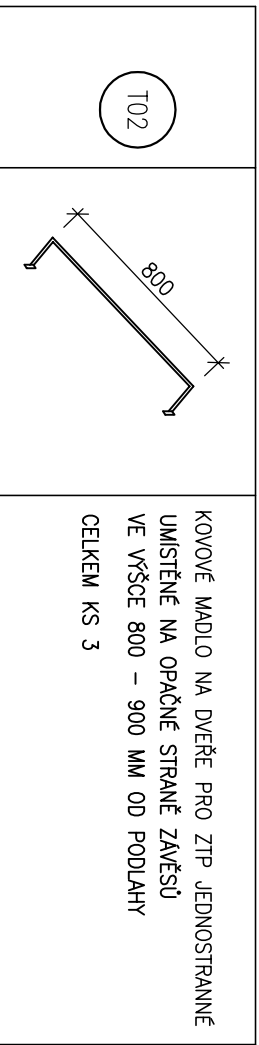
01 - ELEKTROVÝ OVLÁDANÝ ROLET

02 - SONDČÍK PODLAHY

ELEKTROKANÁL M 1:10



VÝPIS DOPLNĚKŮ



KROVÍKOVÉ VÝVODY NA DÍŘEČE PRO ŽP JEDNOSTRANĚ
UMÍSTĚNÉ NA OPÁKÉ STRANĚ ZÁVESŮ
VE VÝŠCE 800 - 900 MM OD PODLAHY
CELKOVÁ KS 3

PŮDORYS 2.NP

STAVEBNÍ PROJEKT				ANNA DINDÁKOVÁ			
Zodpovědný projektant:		PAVEL DINDÁK		Zadavatel:		IDČ: 433 35 501	
Kontrolní inženýr:		STĚPÁN ROLÉ		Datum:		DČ: C2558166725	
Stavební území:		KARLOV VARY		Forma:			
Investor:		STATUTÁRNÍ MĚSTO KARLOV VARY, MOSKOVSKÁ 2035/21, 361 20 KARLOV VARY		Forma:			
Autorizace:		inženýr stavební		ZŠ TRUHLÁŘSKÁ 19 - KARLOV VARY			
podpis:		D1 - ARCHITECTONICKÉ A STAVEBNÍ ŘEŠENÍ		SO(PS): SO 01			
období výstavby:		PŮDORYS STAVEBNÍ ÚPRAVY		Měřítko: 1:50		Č.j.k.: D.1.1.3	